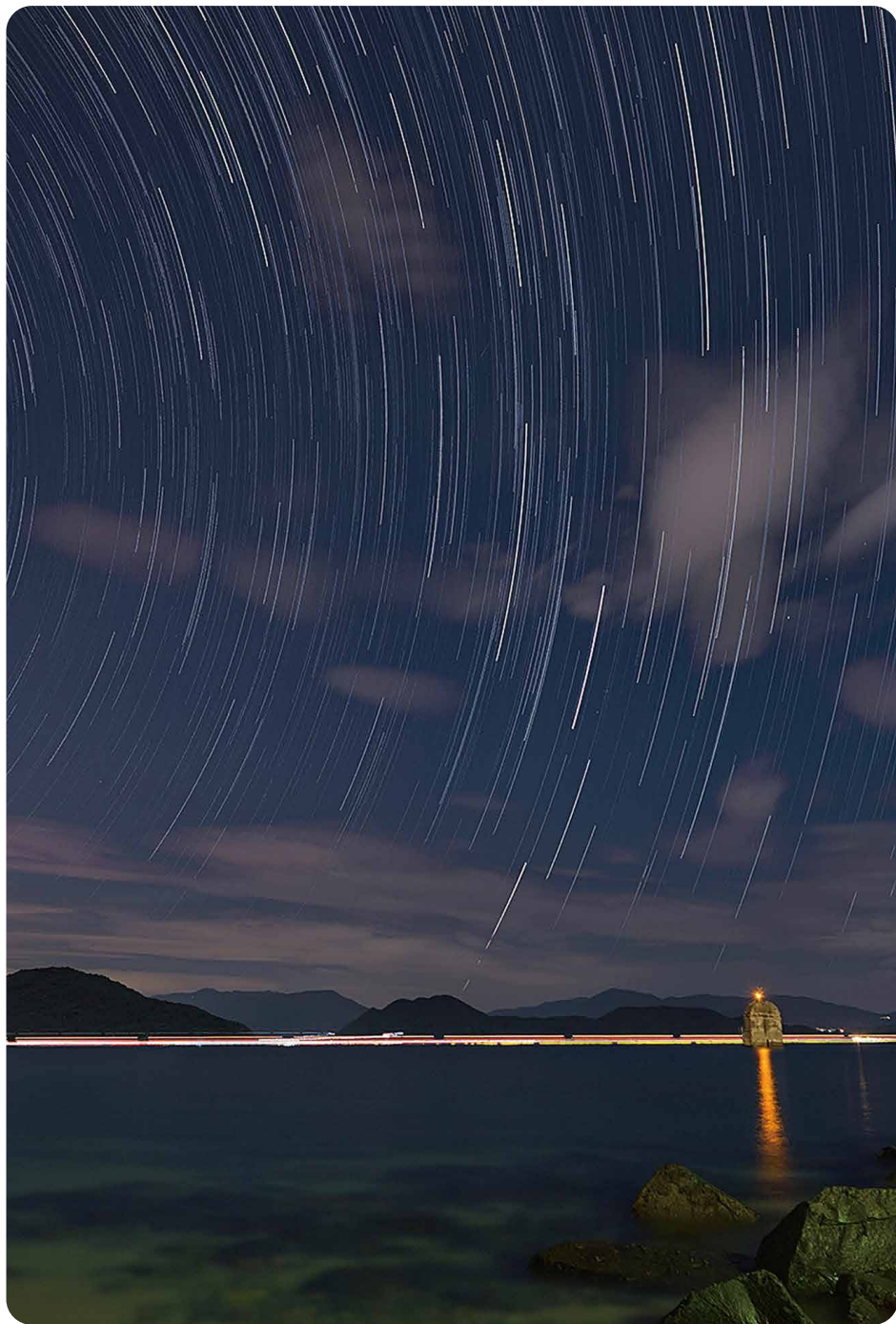


2020
CALENDAR

About HKUST

The Hong Kong University of Science and Technology (HKUST) (www.ust.hk) is a world-class international research university excelling in science, technology and business as well as humanities and social science. Internationally renowned for its academic rigor and accomplishments, the University promotes interdisciplinary studies and provides holistic education, nurturing well-rounded graduates with a strong entrepreneurial spirit, innovative thinking and relevant skills to thrive in a knowledge economy. As an international university with strong ties to global thought leaders, HKUST has wide-ranging connections with Mainland China while aspiring to be a global premier knowledge hub and a center of research breakthroughs.





HKUST seafront 科大的海濱

Photo credit: Joe Traipattanakul



President's Message

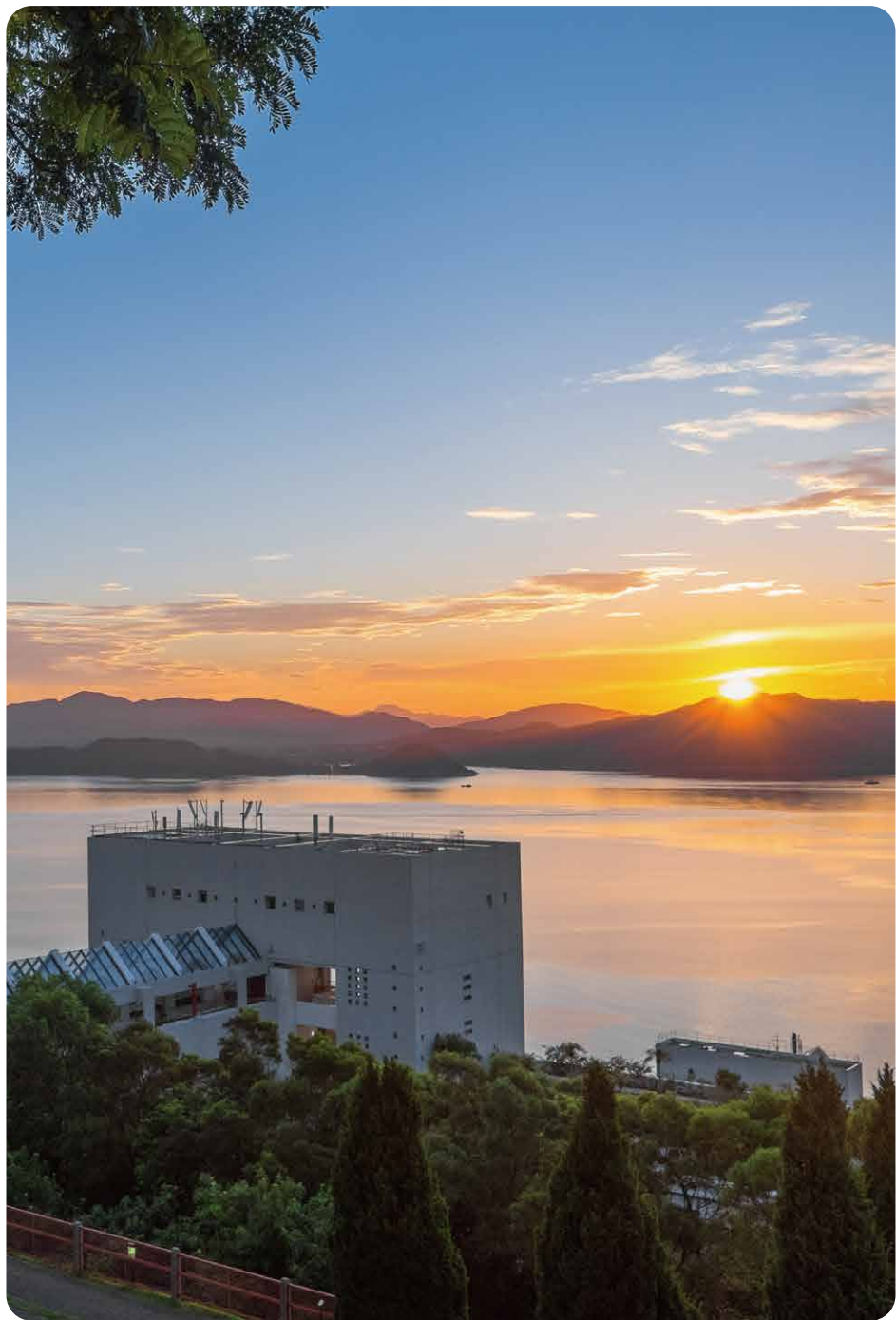
The Hong Kong University of Science and Technology is a young, international research-oriented university committed to addressing 21st-century challenges with technological innovation.

Our new 2020 calendar, which is designed to create a modern and non-traditional vibe with the use of aesthetically intriguing yet simple illustrations, manifests the University's goal of defying convention to explore new areas of frontier research and novel solutions to real-world problems.

Utilizing a strong color contrast is a daring move, reflecting our unwavering determination to pursue our creative dreams with a can-do attitude; the University premises are presented at different angles of view, resonating our multidisciplinary approach to solving pressing global issues.

The calendar, made of recyclable materials and could be reused as a photo-frame, is designed to serve your everyday multi-functional needs with the environment in mind. As a world citizen, we all have a role to play in conserving natural resources that will contribute to a more sustainable future for everyone.

Professor Wei Shyy,
JP, BS, MSE, PhD



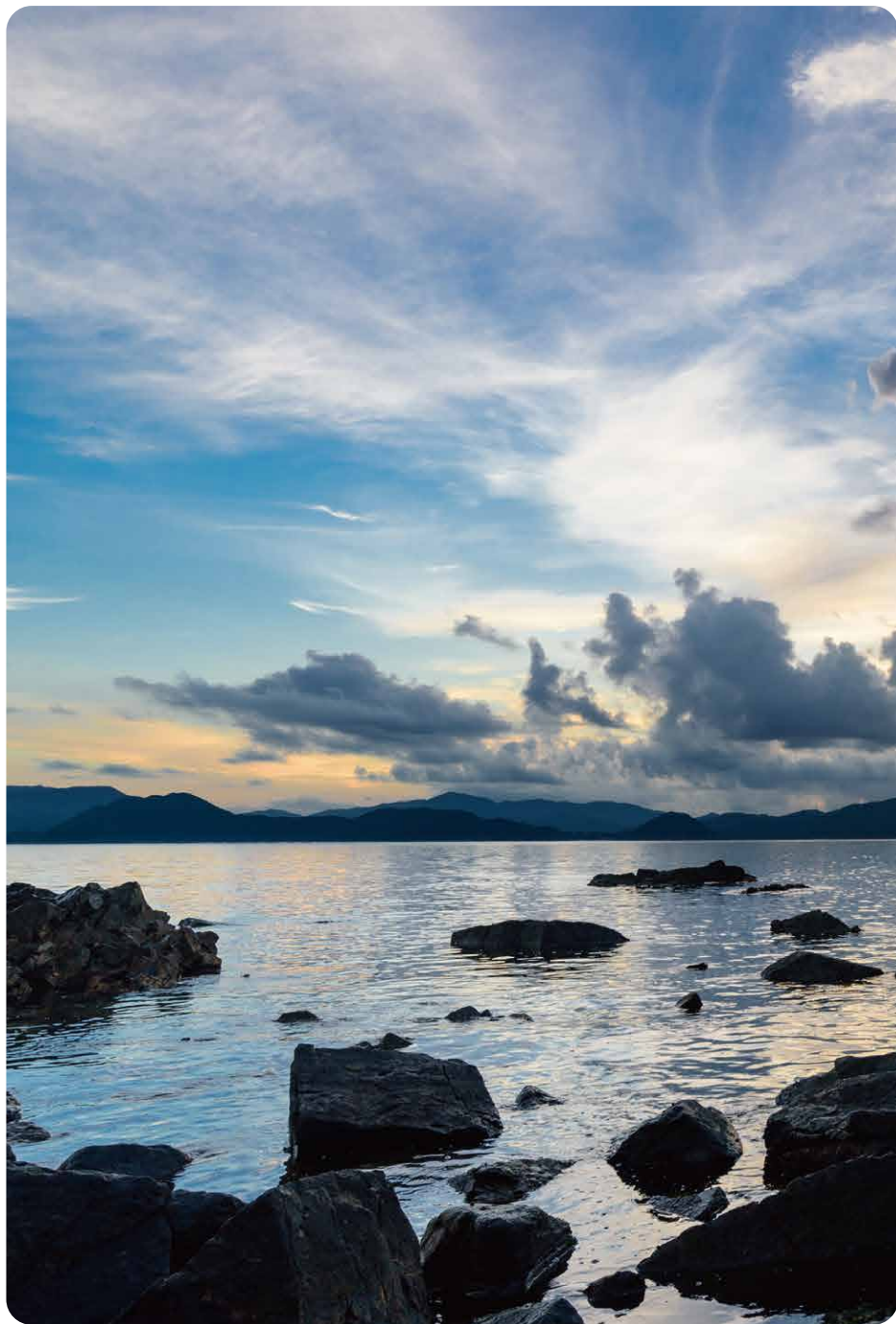
Sunrise at HKUST campus 科大的日出

Photo credit: Feng Gao



HKUST seafront 科大的海濱

Photo credit: Joe Traipattanakul



HKUST seafront 科大的海濱

Photo credit: Joe Traipattanakul



1 JANUARY

FEB

S	M	T	W	T	F	S
						1
2	3	4	5	6	7	8
9	10	11	12	13	14	15
16	17	18	19	20	21	22
23	24	25	26	27	28	29

SUN

MON

TUE

WED

THU

FRI

SAT

			1 *元旦	2 初八	3 初九	4 初十
5 十一	6 小寒	7 十三	8 十四	9 十五	10 十六	11 十七
12 十八	13 十九	14 二十	15 廿一	16 廿二	17 廿三	18 廿四
19 廿五	20 大寒	21 廿七	22 廿八	23 廿九	24 三十	25 *農曆年初一
26 農曆年初二	27 *農曆年初三	28 *農曆年初四	29 初五	30 初六	31 初七	

*1/1 The First Day of January 元旦 *25/1 Lunar New Year's Day 農曆新年初一 *26/1 Lunar New Year's Day 農曆新年初二
*27/1 Lunar New Year's Day 農曆新年初三 *28/1 Lunar New Year's Day 農曆新年初四



2

FEBRUARY

MAR

S	M	T	W	T	F	S
1	2	3	4	5	6	7
8	9	10	11	12	13	14
15	16	17	18	19	20	21
22	23	24	25	26	27	28
29	30	31				

SUN

MON

TUE

WED

THU

FRI

SAT

						1 初八
2 初九	3 初十	4 立春	5 十二	6 十三	7 十四	8 十五
9 十六	10 十七	11 十八	12 十九	13 二十	14 廿一	15 廿二
16 廿三	17 廿四	18 廿五	19 雨水	20 廿七	21 廿八	22 廿九
23 二月	24 初二	25 初三	26 初四	27 初五	28 初六	29 初七



3

MARCH

APR

S	M	T	W	T	F	S
		1	2	3	4	
5	6	7	8	9	10	11
12	13	14	15	16	17	18
19	20	21	22	23	24	25
26	27	28	29	30		

SUN

MON

TUE

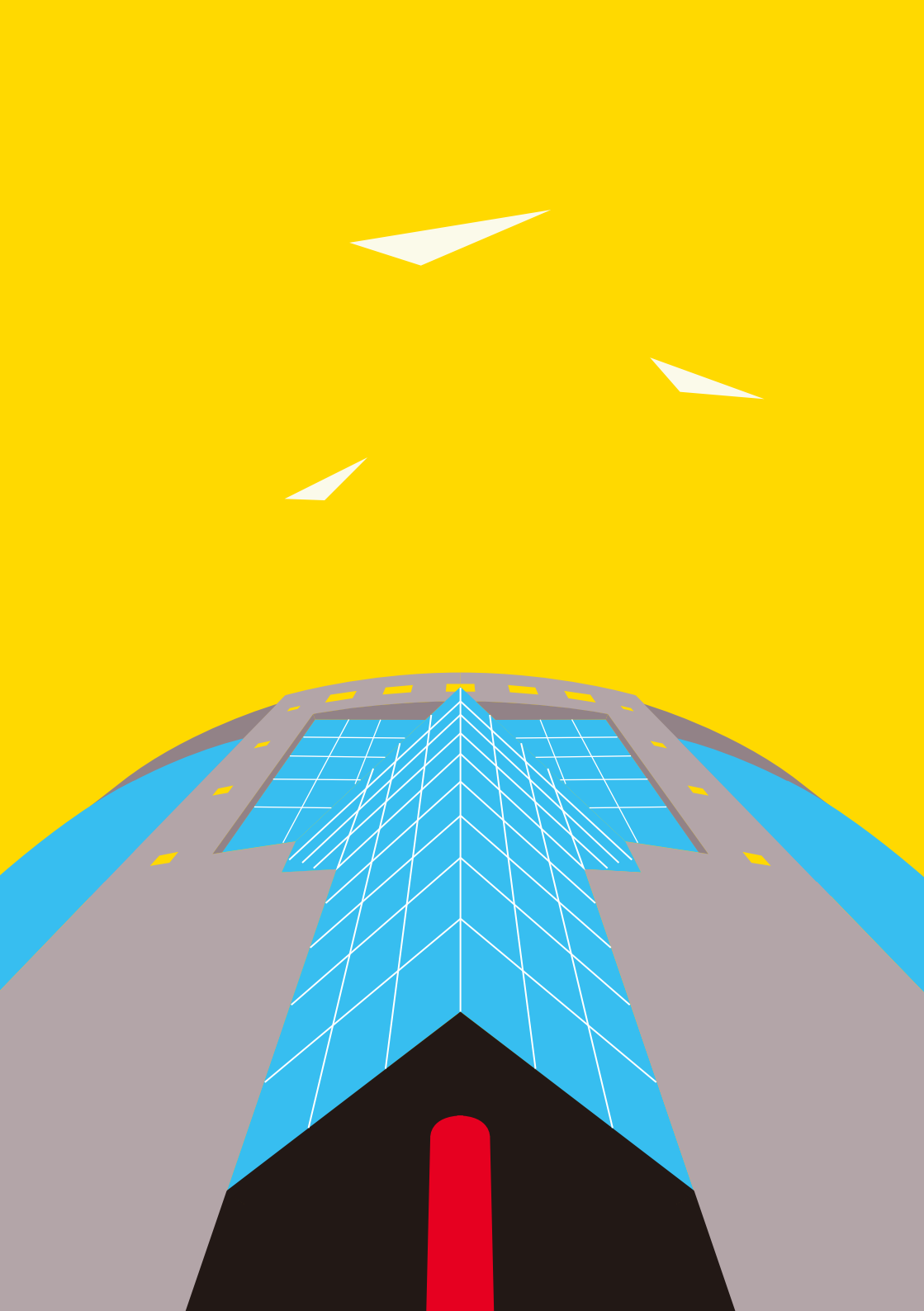
WED

THU

FRI

SAT

1 初八	2 初九	3 初十	4 十一	5 驚蟄	6 十三	7 十四
8 十五	9 十六	10 十七	11 十八	12 十九	13 二十	14 廿一
15 廿二	16 廿三	17 廿四	18 廿五	19 廿六	20 春分	21 廿八
22 廿九	23 三十	24 三月	25 初二	26 初三	27 初四	28 初五
29 初六	30 初七	31 初八				



4 APRIL

MAY

S	M	T	W	T	F	S
					1	2
3	4	5	6	7	8	9
10	11	12	13	14	15	16
17	18	19	20	21	22	23
24	25	26	27	28	29	30
31						

SUN

MON

TUE

WED

THU

FRI

SAT

			1 初九	2 初十	3 十一	4 *清明節
5 十三	6 十四	7 十五	8 十六	9 十七	10 *耶穌受難節	11 *耶穌受難節 翌日
12 二十	13 *復活節	14 廿二	15 廿三	16 廿四	17 廿五	18 廿六
19 穀雨	20 廿八	21 廿九	22 三十	23 四月	24 初二	25 初三
26 初四	27 初五	28 初六	29 初七	30 *佛誕		

*4/4 Ching Ming Festival 清明節 *10/4 Good Friday 耶穌受難節 *11/4 The Day Following Good Friday 耶穌受難節翌日
*13/4 Easter Monday 復活節 *30/4 Birthday of Buddha 佛誕



5 MAY

JUN

S	M	T	W	T	F	S
	1	2	3	4	5	6
7	8	9	10	11	12	13
14	15	16	17	18	19	20
21	22	23	24	25	26	27
28	29	30				

SUN	MON	TUE	WED	THU	FRI	SAT
					1 *勞動節	2 初十
3 十一	4 十二	5 立夏	6 十四	7 十五	8 十六	9 十七
10 十八	11 十九	12 二十	13 廿一	14 廿二	15 廿三	16 廿四
17 廿五	18 廿六	19 廿七	20 小滿	21 廿九	22 三十	23 閏四月
24 初二 31 初九	25 初三	26 初四	27 初五	28 初六	29 初七	30 初八

* 1/5 Labor Day 勞動節



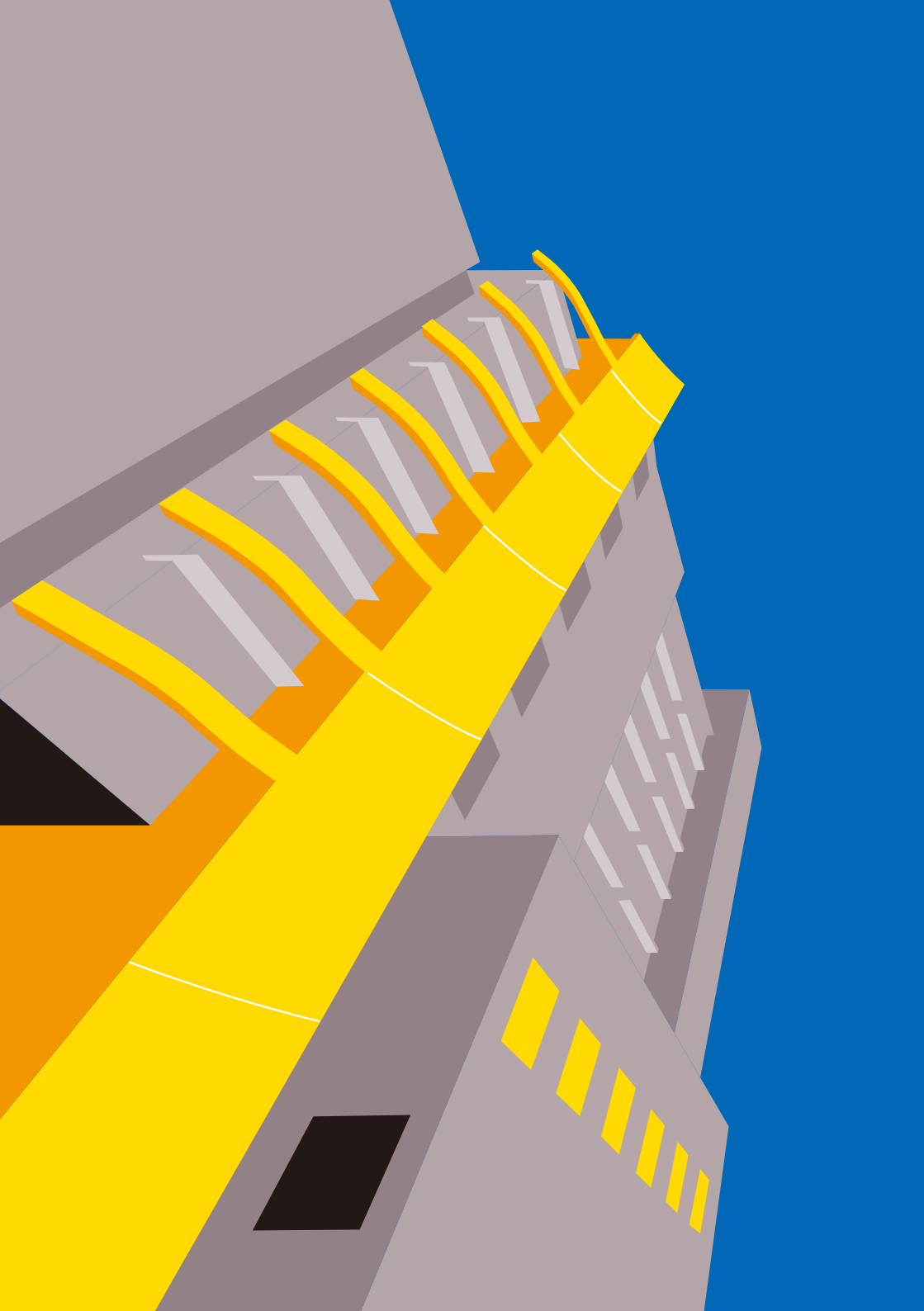
6 JUNE

JUL

S	M	T	W	T	F	S
		1	2	3	4	
5	6	7	8	9	10	11
12	13	14	15	16	17	18
19	20	21	22	23	24	25
26	27	28	29	30	31	

SUN	MON	TUE	WED	THU	FRI	SAT
	1 初十	2 十一	3 十二	4 十三	5 芒種	6 十五
7 十六	8 十七	9 十八	10 十九	11 二十	12 廿一	13 廿二
14 廿三	15 廿四	16 廿五	17 廿六	18 廿七	19 廿八	20 廿九
21 夏至	22 初二	23 初三	24 初四	25 *端午節	26 初六	27 初七
28 初八	29 初九	30 初十				

*25/6 Tuen Ng Festival 端午節



7 JULY

AUG

S	M	T	W	T	F	S
						1
2	3	4	5	6	7	8
9	10	11	12	13	14	15
16	17	18	19	20	21	22
23	24	25	26	27	28	29
30	31					

SUN

MON

TUE

WED

THU

FRI

SAT

			1 *香港特區 成立日	2 十二	3 十三	4 十四
5 十五	6 小暑	7 十七	8 十八	9 十九	10 二十	11 廿一
12 廿二	13 廿三	14 廿四	15 廿五	16 廿六	17 廿七	18 廿八
19 廿九	20 三十	21 六月	22 大暑	23 初三	24 初四	25 初五
26 初六	27 初七	28 初八	29 初九	30 初十	31 十一	

* 1/7 Hong Kong Special Administrative Region Establishment Day 香港特別行政區成立日



8

AUGUST

SEP

S	M	T	W	T	F	S
		1	2	3	4	5
6	7	8	9	10	11	12
13	14	15	16	17	18	19
20	21	22	23	24	25	26
27	28	29	30			

SUN

MON

TUE

WED

THU

FRI

SAT

						1 十二
2 十三	3 十四	4 十五	5 十六	6 十七	7 立秋	8 十九
9 二十	10 廿一	11 廿二	12 廿三	13 廿四	14 廿五	15 廿六
16 廿七	17 廿八	18 廿九	19 七月	20 初二	21 初三	22 處暑
23 初五 30 十二	24 初六 31 十三	25 初七	26 初八	27 初九	28 初十	29 十一



9

SEPTEMBER

OCT

S	M	T	W	T	F	S
				1	2	3
4	5	6	7	8	9	10
11	12	13	14	15	16	17
18	19	20	21	22	23	24
25	26	27	28	29	30	31

SUN

MON

TUE

WED

THU

FRI

SAT

		1 十四	2 十五	3 十六	4 十七	5 十八
6 十九	7 白露	8 廿一	9 廿二	10 廿三	11 廿四	12 廿五
13 廿六	14 廿七	15 廿八	16 廿九	17 八月	18 初二	19 初三
20 初四	21 初五	22 秋分	23 初七	24 初八	25 初九	26 初十
27 十一	28 十二	29 十三	30 十四			



10 OCTOBER

NOV

S	M	T	W	T	F	S
1	2	3	4	5	6	7
8	9	10	11	12	13	14
15	16	17	18	19	20	21
22	23	24	25	26	27	28
29	30					

SUN

MON

TUE

WED

THU

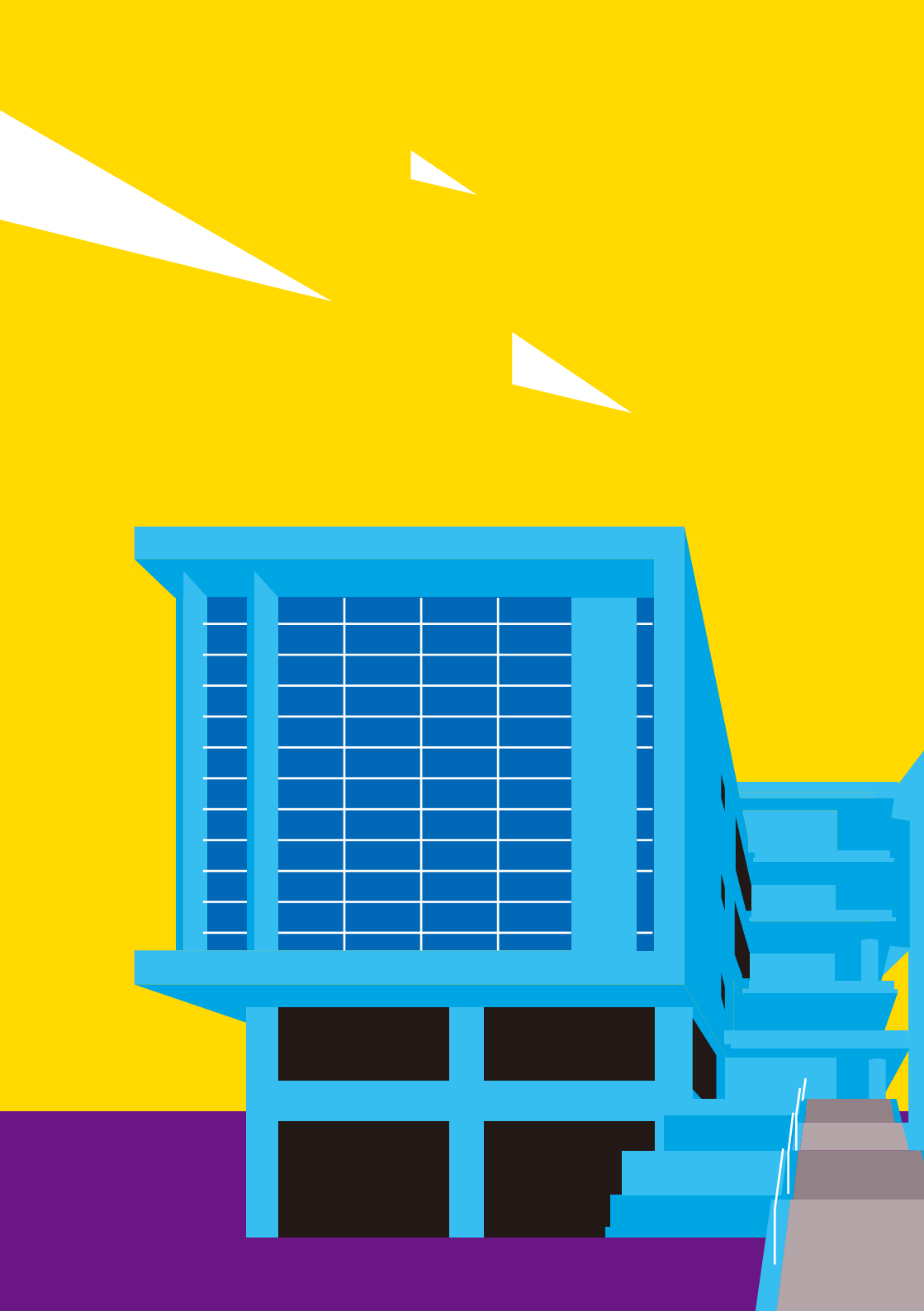
FRI

SAT

				1 *國慶日	2 *中秋節翌日	3 十七
4 十八	5 十九	6 二十	7 廿一	8 寒露	9 廿三	10 廿四
11 廿五	12 廿六	13 廿七	14 廿八	15 廿九	16 三十	17 九月
18 初二	19 初三	20 初四	21 初五	22 初六	23 霜降	24 初八
25 重陽節	26 *重陽節翌日	27 十一	28 十二	29 十三	30 十四	31 十五

*1/10 National Day 國慶日 *2/10 The Day Following Mid-Autumn Festival 中秋節翌日

*26/10 Chung Yeung Festival Holiday 重陽節翌日



11 NOVEMBER

DEC

S	M	T	W	T	F	S
		1	2	3	4	5
6	7	8	9	10	11	12
13	14	15	16	17	18	19
20	21	22	23	24	25	26
27	28	29	30	31		

SUN

MON

TUE

WED

THU

FRI

SAT

1 十六	2 十七	3 十八	4 十九	5 二十	6 廿一	7 立冬
8 廿三	9 廿四	10 廿五	11 廿六	12 廿七	13 廿八	14 廿九
15 十月	16 初二	17 初三	18 初四	19 初五	20 初六	21 初七
22 小雪	23 初九	24 初十	25 十一	26 十二	27 十三	28 十四
29 十五	30 十六					



12

DECEMBER

JAN

S	M	T	W	T	F	S
					1	2
3	4	5	6	7	8	9
10	11	12	13	14	15	16
17	18	19	20	21	22	23
24	25	26	27	28	29	30
31						

SUN

MON

TUE

WED

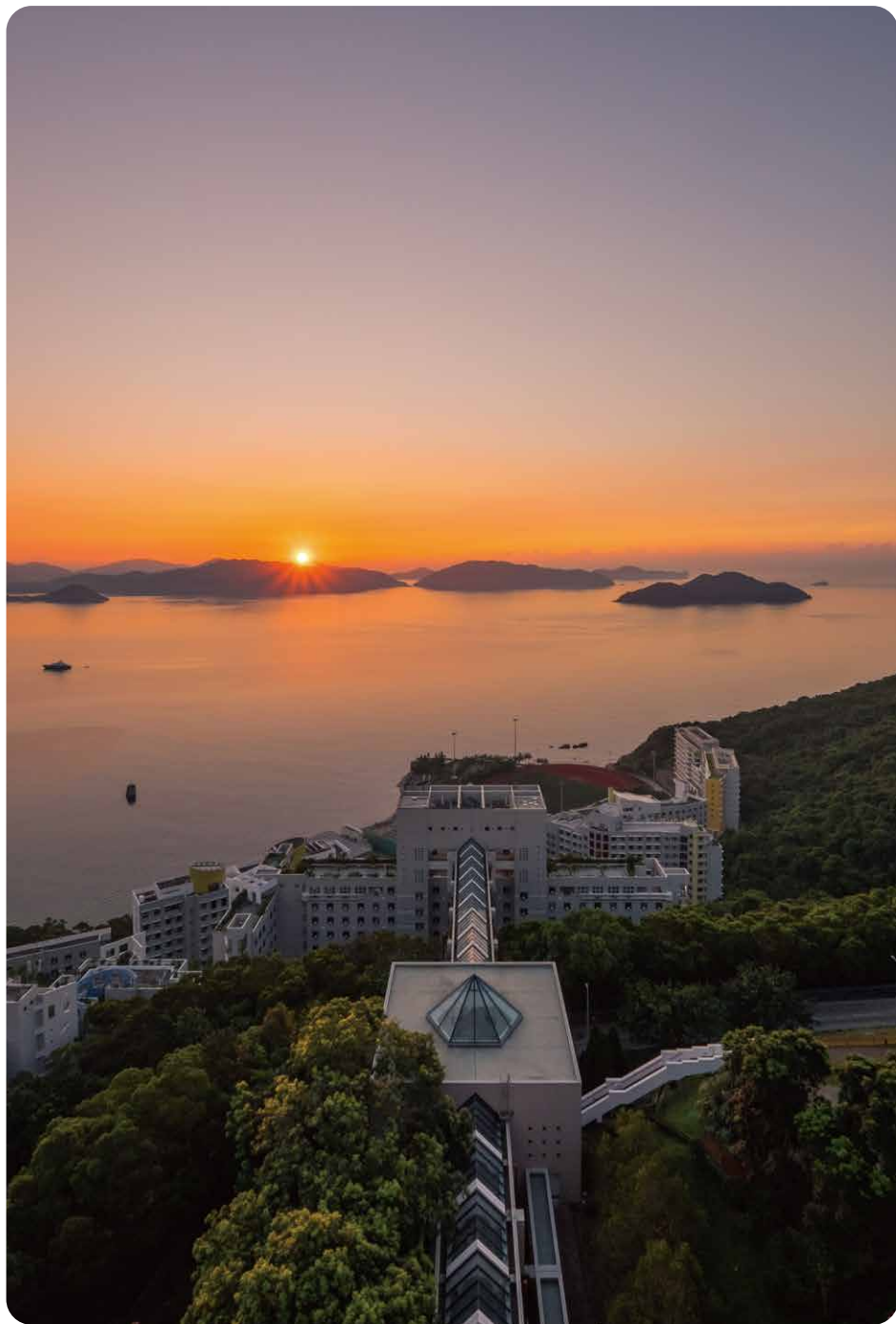
THU

FRI

SAT

		1 十七	2 十八	3 十九	4 二十	5 廿一
6 廿二	7 大雪	8 廿四	9 廿五	10 廿六	11 廿七	12 廿八
13 廿九	14 三十	15 十一月	16 初二	17 初三	18 初四	19 初五
20 初六	21 冬至	22 初八	23 初九	24 初十	25 *聖誕節	26 *聖誕節翌日
27 十三	28 十四	29 十五	30 十六	31 十七		

*25/12 Christmas Day 聖誕節 *26/12 The First Weekday After Christmas Day 聖誕節翌日



Sunrise at HKUST campus 科大的日出

Photo credit: Joe Traipattanakul

2021

JAN

S	M	T	W	T	F	S
					1	2
3	4	5	6	7	8	9
10	11	12	13	14	15	16
17	18	19	20	21	22	23
24	25	26	27	28	29	30
31						

FEB

S	M	T	W	T	F	S
	1	2	3	4	5	6
7	8	9	10	11	12	13
14	15	16	17	18	19	20
21	22	23	24	25	26	27
28						

MAR

S	M	T	W	T	F	S
	1	2	3	4	5	6
7	8	9	10	11	12	13
14	15	16	17	18	19	20
21	22	23	24	25	26	27
28	29	30	31			

APR

S	M	T	W	T	F	S
				1	2	3
4	5	6	7	8	9	10
11	12	13	14	15	16	17
18	19	20	21	22	23	24
25	26	27	28	29	30	

MAY

S	M	T	W	T	F	S
						1
2	3	4	5	6	7	8
9	10	11	12	13	14	15
16	17	18	19	20	21	22
23	24	25	26	27	28	29
30	31					

JUN

S	M	T	W	T	F	S
			1	2	3	4
5	6	7	8	9	10	11
12	13	14	15	16	17	18
19	20	21	22	23	24	25
26	27	28	29	30		

JUL

S	M	T	W	T	F	S
				1	2	3
4	5	6	7	8	9	10
11	12	13	14	15	16	17
18	19	20	21	22	23	24
25	26	27	28	29	30	31

AUG

S	M	T	W	T	F	S
1	2	3	4	5	6	7
8	9	10	11	12	13	14
15	16	17	18	19	20	21
22	23	24	25	26	27	28
29	30	31				

SEP

S	M	T	W	T	F	S
				1	2	3
4	5	6	7	8	9	10
11	12	13	14	15	16	17
18	19	20	21	22	23	24
25	26	27	28	29	30	

OCT

S	M	T	W	T	F	S
					1	2
3	4	5	6	7	8	9
10	11	12	13	14	15	16
17	18	19	20	21	22	23
24	25	26	27	28	29	30
31						

NOV

S	M	T	W	T	F	S
	1	2	3	4	5	6
7	8	9	10	11	12	13
14	15	16	17	18	19	20
21	22	23	24	25	26	27
28	29	30				

DEC

S	M	T	W	T	F	S
				1	2	3
4	5	6	7	8	9	10
11	12	13	14	15	16	17
18	19	20	21	22	23	24
25	26	27	28	29	30	31

The public holidays in 2021 stated above are for reference only. In case of discrepancy, the Government information shall prevail.
2021 公眾假期只供參考，一切以政府公佈為準。

